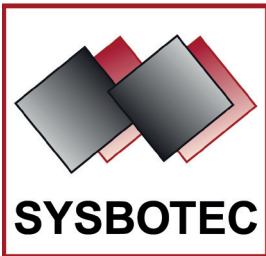


Gesellschaft für Systembodentechnik mbH & Co.KG



T-Mobile Zentrale
Landgrabenweg 15
Bonn

www.sysbotec.de



Gesellschaft für Systembodentechnik mbH & Co.KG

Allgemeine Informationen:

Konzept: SYSBOTEC GmbH & Co.KG

Auftraggeber: Innenausbau Biermann

Ausführung Gewerke:

3.000 lfm Umbau Doppelboden für 600 Schiebewände und 200 beweglichen Blumenkästen

Beschreibung:

Moderne Bürogestaltung, in der Design und Funktionalität eine perfekte Symbiose eingehen: Die Bonner Firmenzentrale von T-Mobile bietet nach einem Umbau an allen rund 2.500 Büroarbeitsplätzen die gleichen Licht-, Sicht- und Schallschutzbedingungen. Dafür sorgen unter anderem rund 600 Schiebewände und 200 bewegliche Blumenkästen, welche die Firmen Innenausbau Biermann und die SYSBOTEC GmbH & Co. KG in eine vorhandene Doppelbodenfläche installierte - im Einsatz Kugelschienenführungen von Bosch Rexroth.

Für den Umbau der T-Mobile Zentrale in Bonn mussten die Monteure Rücksicht auf die Bürozeiten nehmen. „Wir haben in Nachtarbeit und an Wochenenden rund 3.000 Meter Schienen in die verschiedenen Bürowelten eingebaut.

Für die Innenarchitektur des Umbaus der acht offenen Bürowelten in der Bonner T-Mobile-Zentrale ist das mit zahlreichen Designpreisen ausgezeichnete Planungsbüro Keggenhoff/Partner verantwortlich. Die Vorgabe lautete: Unabhängig von der Lage des Einzelplatzes in den bis zu 2.500 Quadratmeter großen Bürowelten sollten alle Arbeitsplätze gleiche Lichtbedingungen und den gleichen Sicht- und Schallschutz bieten.

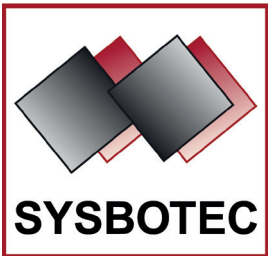
Das Arbeitsumfeld sollte darüber hinaus den Anspruch des Hightech-Dienstleisters T-Mobile an eine angemessene, offene und kreative Atmosphäre erfüllen. Keggenhoff/Partner entwickelte ein ganzheitliches Konzept, bei dem Farben, Möbel, variable Schiebewände und mobile Blumenkästen als Abgrenzung zu den Gängen zusammenwirken. Biermann erhielt den Zuschlag für die Innenausbauarbeiten bei laufendem Betrieb.

Die größte Herausforderung war der Einbau von rund 600 Schiebewänden und etwa 200 beweglichen Blumenkästen auf insgesamt 3.000 Meter Schienen, quer durch die Bürowelten auf vier Etagen.

Die Firma SYSBOTEC GmbH & Co. KG, ein darauf spezialisiertes Unternehmen stellte die Unterkonstruktion für das im Boden versenkte Schienensystem her.

Die Firma Biermann Innenausbau verlegte die Schienenmodule in den Kanälen auf bis zu 50 Meter Länge. Dabei setzten die Monteure die eindeutig gekennzeichneten Enden an die passenden Gegenstücke und verschraubten die Metallwannen miteinander.

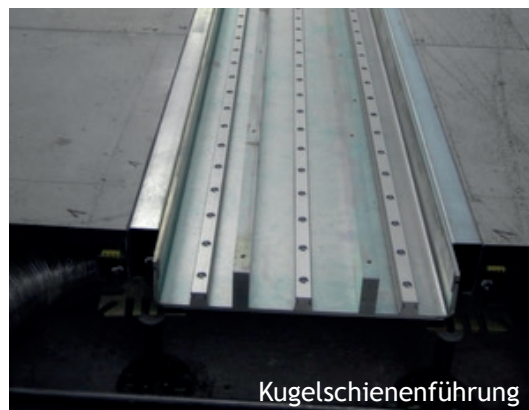
Anschließend schoben sie die bereits auf Führungswagen montierten 160 Zentimeter hohen Schiebewände sowie die über 100 Kilogramm schweren Blumenkästen auf die verschiedenen Schienen auf. Anschließend verdeckten die Monteure das Schienensystem ebenerdig mit Teppichboden und Besenbändern.



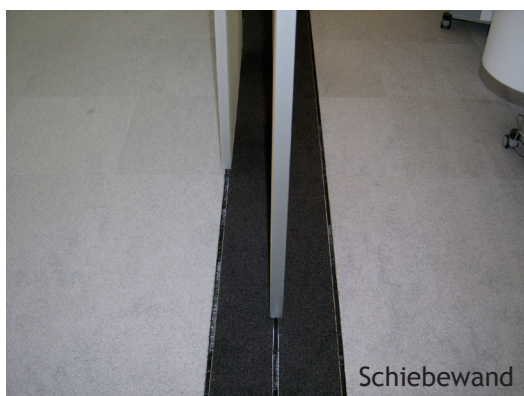
Gesellschaft für Systembodentechnik mbH & Co.KG



Unterkonstruktion Doppelboden



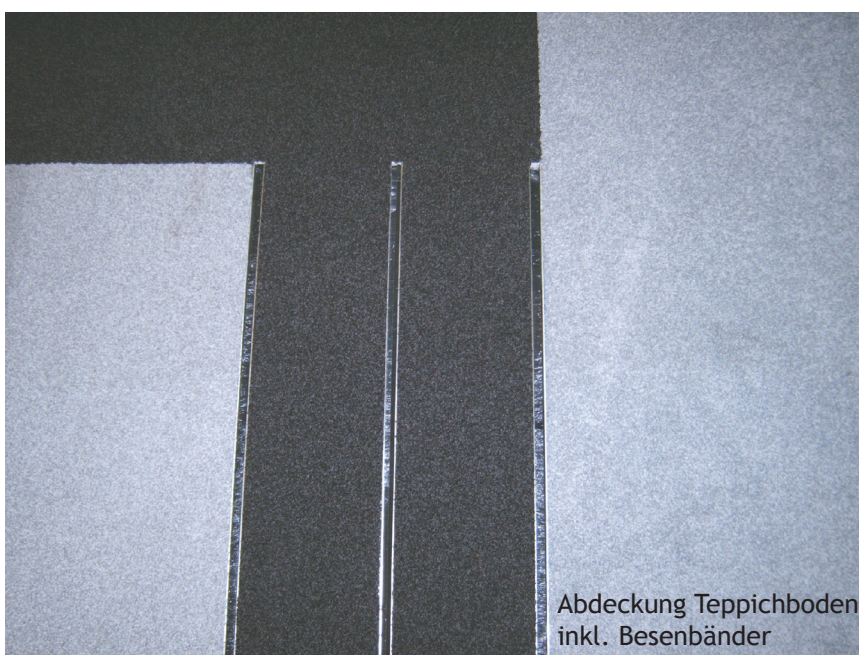
Kugelschienenführung



Schiebewand



Blumenkasten



Abdeckung Teppichboden
inkl. Besenbänder